

### Risque chimique

Lors des opérations de nettoyage ou de déballage des vêtements, chaussures et accessoires

- Mettre des gants pour éviter le contact avec les produits chimiques (antifongique utilisé pour le transport des produits)
- Déballer les colis dans une pièce ventilée

### Risque biologique

Lors des contacts avec la clientèle

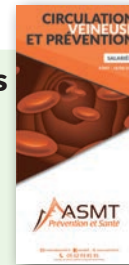
- Risque de contamination virale
- Se laver les mains fréquemment ou utiliser une solution hydroalcoolique

### Conseils généraux



Porter des bas ou chaussettes de contention est conseillé

Consultez notre dépliant sur la circulation veineuse



Opter pour des chaussures à petit talon (2 à 3 cm)

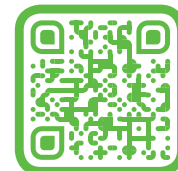


Choisir des vêtements confortables

Penser à s'hydrater régulièrement



Adhérer, se former, s'informer, rejoignez-nous sur [www.asmt65.fr](http://www.asmt65.fr)



Scannez pour rejoindre notre site internet



# Manutention manuelle

## Troubles MusculoSquelettiques



Vous pouvez consulter notre dépliant consacré à la manutention

- **Ne pas porter une montagne de cartons** sous prétexte de gagner du temps
- **Fractionner** les contenus des colis trop lourds
- **Utiliser les aides à la manutention** fournies par l'employeur
- **Se faire aider** lorsque les cartons sont trop lourds ou trop volumineux

■ **Utiliser** les bonnes **postures**

■ **Bon éclairage** des zones de déballage

■ **Pousser le portant** plutôt que le tirer



## Charge mentale :

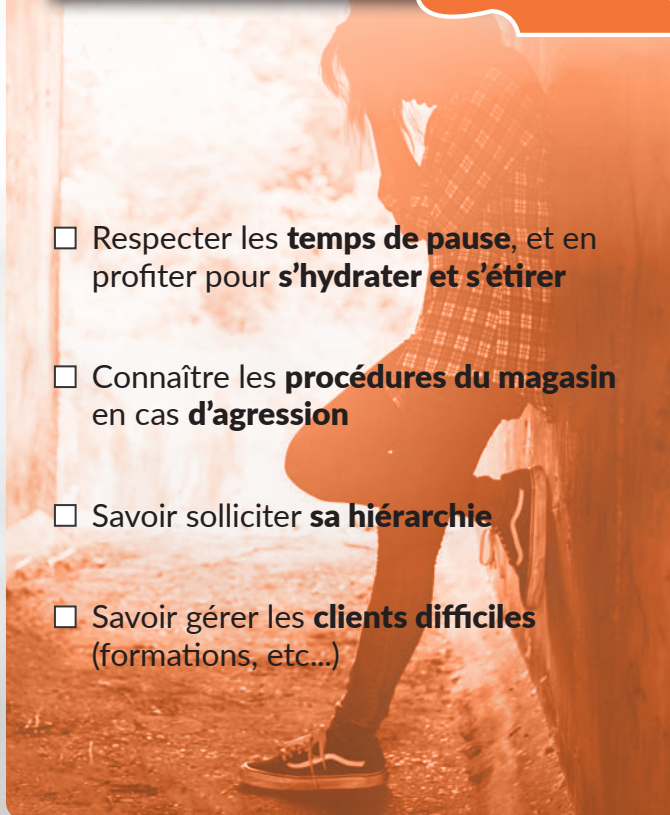
Incivilité, agression

Pression de l'objectif et consigne informelle

Interruption fréquente par la clientèle



- Respecter les **temps de pause**, et en profiter pour **s'hydrater et s'étirer**
- Connaître les **procédures du magasin** en cas **d'agression**
- Savoir solliciter **sa hiérarchie**
- Savoir gérer les **clients difficiles** (formations, etc...)



## Chute de hauteur ou de plain-pied



- **Attention à l'encombrement** du sol et des allées
- **Ne pas courir**
- **Utilisation d'un escabeau sécurisé**

## Risques de coupures

- **Rester vigilant** lors de l'ouverture des cartons
- **Utiliser un cutter à lame rétractable** ou des ciseaux bien aiguisés

