



2024

**RAPPORT
ANNUEL**



Équipes & organisation de l'ASMT



10
Intervenants en
prévention des risques
professionnels ⁽²⁾



4
Cellule maintien en
emploi ⁽¹⁾

7 recrutements en 2024

- 1 collaborateur médecin
- 2 infirmières santé travail
- 1 assistante d'équipe pluridisciplinaire
- 1 psychologue du travail
- 1 assistante technique en santé au travail
- 1 assistant de service social



9
Comité Direction

74
collaborateurs



16
Assistantes médicales



4
Personnel administratif ⁽³⁾



13
Médecins du travail
dont 3 médecins collaborateurs



3
Accueil

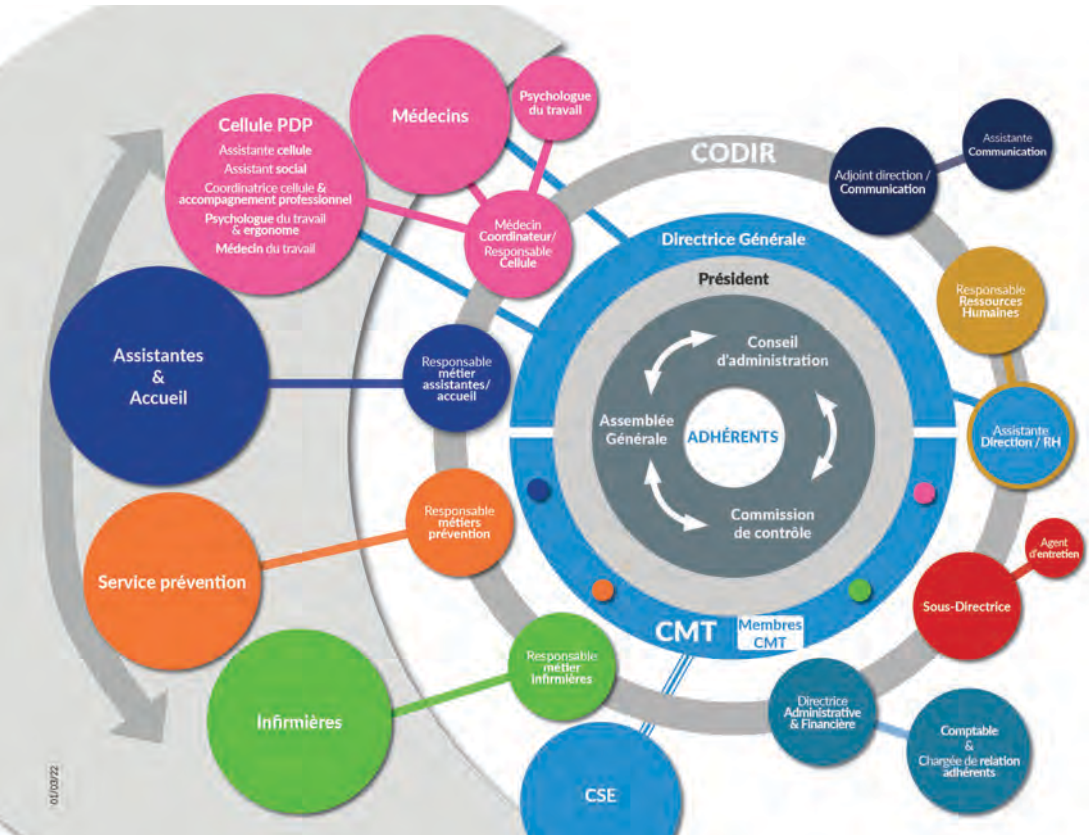


15
Infirmières santé travail

⁽¹⁾ Assistante cellule, coordinatrice/conseillère orientation professionnelle, psychologue du travail et assistant de service social

⁽³⁾ Agent d'entretien, chargée de relation adhérent, comptable, assistante communication.

⁽²⁾ Chargés de prévention, ergonome, psychologue, assistantes technique en santé au travail



Bilan au 31 décembre

Produit d'exploitation 7 596 646	Charges d'exploitation 7 206 051	Résultat d'exploitation 390 595
Résultat exceptionnel et financier 22 116	Impôts et participations 106 854	
Résultat 305 858		

Temps forts

Janvier

Arrivée de **Marie HUBERDEAU**, psychologue du travail/ergonome au sein de la cellule maintien en emploi et de **Céline RICCARDI**, IDEST
Permanence **Document Unique à la CCI**

Mars

Rencontres santé-travail 2024 (soirée théâtre-débat « Bourrage papier »)
Arrivée de **Camille DUPUY**, Assistante d'équipe pluridisciplinaire
Relance **commission communication**
Lancement candidatures chef(fe)s de projet de service

Avril

Lancement défis sportifs (défi podomètre, mai à vélo 2024)
Signature **Partenariat MEDEF**
Arrivée de **Jérôme HATTE**, Assistant de service social

Mai

Déménagement **Téléport** et inauguration (mai 2024)

Juin

Évènement sport santé avec **Major Mouvement**

Août

Arrivée de **Elsa BEGUE** assistante technique en santé au travail

Septembre

Arrivée de **Marion PAIS-DASTUGUE**, IDEST
Renouvellement de l'agrément de l'ASMT pour 5 ans

Octobre

Participation à la marche Tarb'elles pour la lutte contre le cancer du sein
70 ans ASMT au théâtre des nouveautés avec Fred Courant, Olivier TORRES & Martial Brun
Arrivée de **Maya SADER**, collaboratrice médecin
UNE Bigorre Mag sur la santé du dirigeant

Novembre

Inauguration nouveau site Bagnères
Lancement **nouveau logiciel métier Pulse**
Début travaux projet R

Décembre

Lancement nouveau portail et connexion des adhérents

Territoire & adhérents

73 262 ^{71 697}
Salariés suivis

5182 ⁵⁰⁴⁸
Entreprises

Répartition par taille d'entreprise

Effectif salariés	Entreprises
- de 10	4169
Entre 11 et 49	829
Entre 50 et 199	167
plus de 200	17

Secteurs d'activité les plus représentés

- Commerces et garages
- Santé humaine et action sociale
- Hébergement et restauration
- Activités de services
- Industrie manufacturière



Suivi de santé des salariés

22 695 visites \downarrow 9.5%

11 549 ^{13 441}
par nos Médecins du travail

11 146 ^{11 227}
par nos Infirmières santé travail

8 915 ^{10 813} \downarrow
visites d'embauche

5 431 ^{6 151} \downarrow
visites périodiques

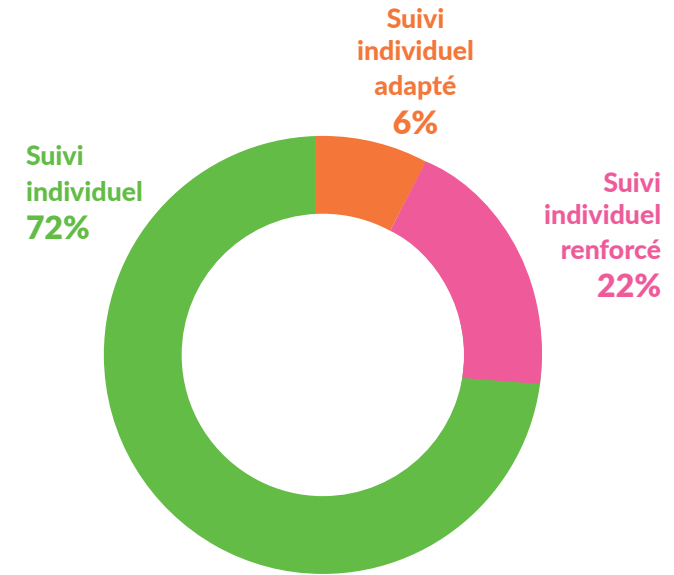
2 592 ^{2 665} $=$
visites de reprises

2 904 ^{3 003} $=$
visites occasionnelles ⁽⁴⁾

151 ¹⁰⁶ \uparrow
autres ⁽⁵⁾

2 269 ^{2 271} $=$
pré-reprises

4 085 ^{4 586} \downarrow
Absentéisme visite



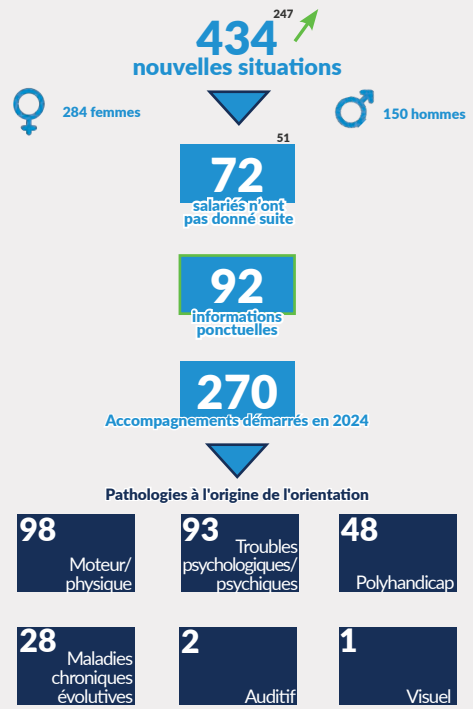
(4) visites à la demande de l'employeur, du médecin du travail ou du salarié
(5) visites de mi-carrières et cessation d'activité

Maintien en emploi

289
Dossiers clôturés en 2024

105 Recherche d'emploi	72 Parcours interrompu par le salarié	58 Maintien sur le poste	28 Informations autres
7 Inaptitude	5 Retraite pour inaptitude	4 Invalidité	4 Reclassement interne sur un autre poste
2 Reclassement externe à l'entreprise	1 Rente AT/MP (retraite)	1 Retraite Progressive	1 Entrée en formation

13
interventions ergonomie en 2024



Actions en milieu de travail

1 714 ^{1 687} \uparrow
actions en milieu de travail

1 136 ⁷⁷⁸
par le service prévention

421 ²⁷⁹
par les infirmières

49 ⁶⁶⁷
par les médecins du travail

847
Réalisation et mise à jour des fiches d'entreprise

89
Aide à la réalisation du Document Unique

319 ¹⁸³ + 90 études de poste pour inaptitude
Études de poste

30 ³⁵
Action RPS

19 ¹⁸
Ergonomie

61 ³⁷
Participation CSE

17 ¹⁸
Risque chimique

13 ²²
Météorologie

40 ²⁸
Suivi de santé au poste

80 ⁵²
Sensibilisation

91 ⁶⁵
Conseil

La santé au travail c'est
l'affaire de tous

Développons ensemble
la culture de prévention

Abonnez-vous à nos réseaux sociaux pour
suivre toute l'actualité santé-travail



asmt



asmt65

