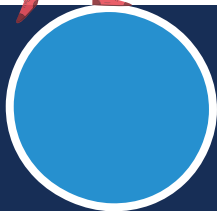


QU'EST-CE QUE LA QUALITÉ DE VIE AU TRAVAIL

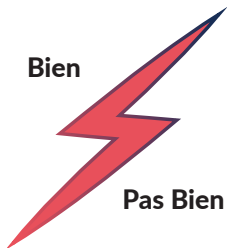


Démarche RPS

■ État des lieux de **ce qui ne va pas !**

■ Démarche diagnostique « **négative** » binaire

Bien



Pas Bien

Démarche QVT

■ Etat des lieux de **ce qui existe !**

■ Démarche diagnostique « **constructive** »

- Existant et satisfaisant
- Existant et **insatisfaisant**
- **Inexistant** et souhaité
- **Inexistant** et non souhaité



DES RPS À LA QVT, C'EST POSSIBLE !!!



DEVENIR AMBASSADEUR

Être un **ambassadeur QVT** c'est :

- **Faire avancer mon entreprise** dans la QVT
- **Me faire connaître** à travers cet engagement novateur
- **Participer à la création d'un réseau** d'amélioration de la QVT :
 - **Je partage mes forces** avec d'autres entreprises
 - D'autres **entreprises ambassadrices partagent** leurs forces avec moi
 - Je développe **ma responsabilité sociétale d'entreprise**

Je veux devenir un
**Ambassadeur de la
QVT**



Je me rapproche
de mon **service de
santé au travail**

**POUR
ALLER
PLUS LOIN**



asmt65.fr

/qualite-de-vie-au-travail

Flashez moi ! ▶



contact@asmt65.fr



company/asmt



asmt65



CE QUE N'EST PAS LA QVT

- La recherche de **confort**
« **punctuel** »
- La recherche de **bénéfices unilatéraux**

Salariés



Employeurs

Installer un Baby-foot, aménager un coin sieste, ou tenter de capitaliser sur l'achat d'une machine à café dernier cri, **ne suffit pas à faire de la QVT !**



CE QU'EST LA QVT

- Une démarche revendiquant autant l'**amélioration des conditions de travail** que les **intérêts économiques** de l'entreprise
- Une démarche qui regarde les **effets positifs du travail** et en recherche les **facteurs d'épanouissement**
- Une démarche qui valorise le travail et les **ressources psychosociales** *
- Un processus de **maturation d'idée**
- Un processus d'**évolution des conceptions**
- Un processus d'**accompagnement au changement**

5

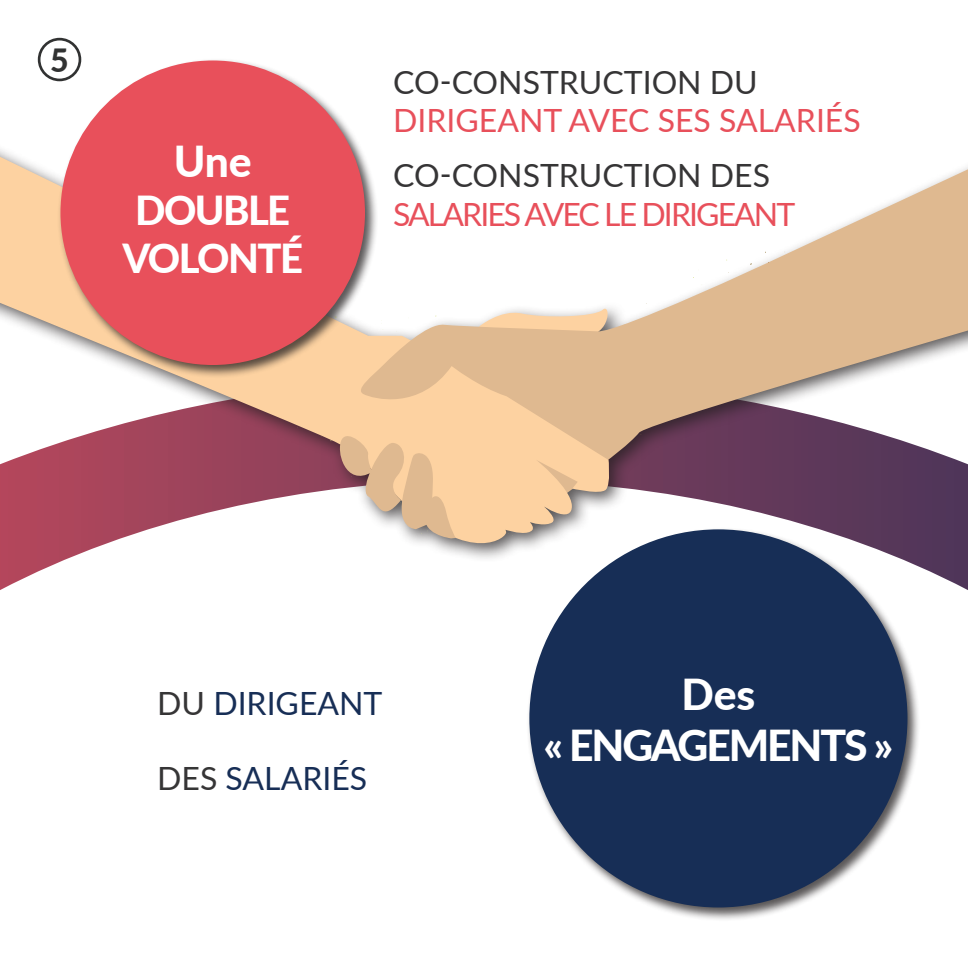
Une
**DOUBLE
VOLONTÉ**

CO-CONSTRUCTION DU
DIRIGEANT AVEC SES SALARIÉS

CO-CONSTRUCTION DES
SALARIES AVEC LE DIRIGEANT

DU DIRIGEANT
DES SALARIÉS

Des
« ENGAGEMENTS »



ÉGALITÉ DES CHANCES

- Équilibre vie privée, vie professionnelle
- Diversité et non-discrimination
- Égalité professionnelle
- Conciliation des temps

CONTENU DU TRAVAIL

- Autonomie
- Sens du travail
- Relation avec les tiers
- Responsabilisation
- Qualité du travail
- Travail en équipe

SANTÉ AU TRAVAIL

- Organisation du temps de travail
- Environnement physique
- Qualité de la prévention
- Risques professionnels

RELATION DE TRAVAIL ET CLIMAT SOCIAL

- Participation
- Dialogue social
- Discussion sur le travail
- Relations avec les collègues
- Relations managériales
- Équité et Justice Organisationnelle

PERFORMANCE ET MANAGEMENT

- Critère de qualité
- Engagement participatif
- Participation, Intéressement
- Performance Productive

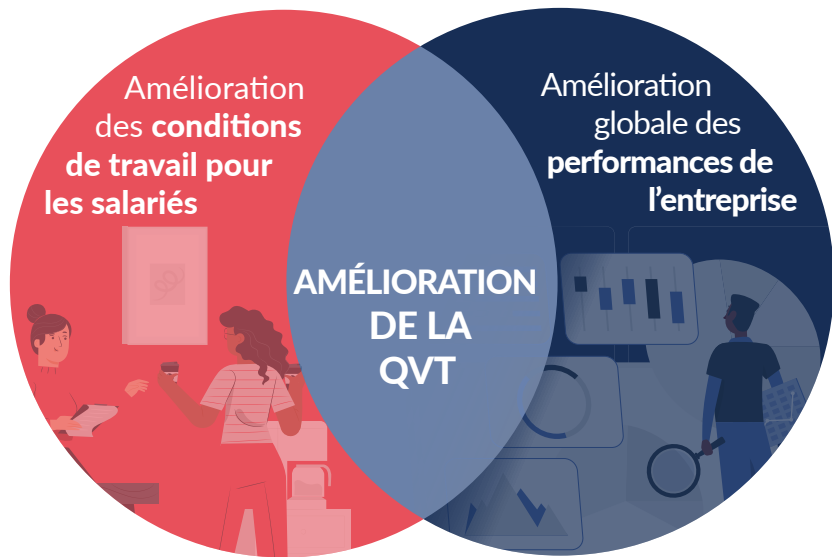
EMPLOYABILITÉ ET DÉVELOPPEMENT PERSONNEL

- Formation, Insertion, Plan de carrière
- Parcours et compétences
- Flexibilité et sécurité
- Emplois atypiques

1

DÉFINITION

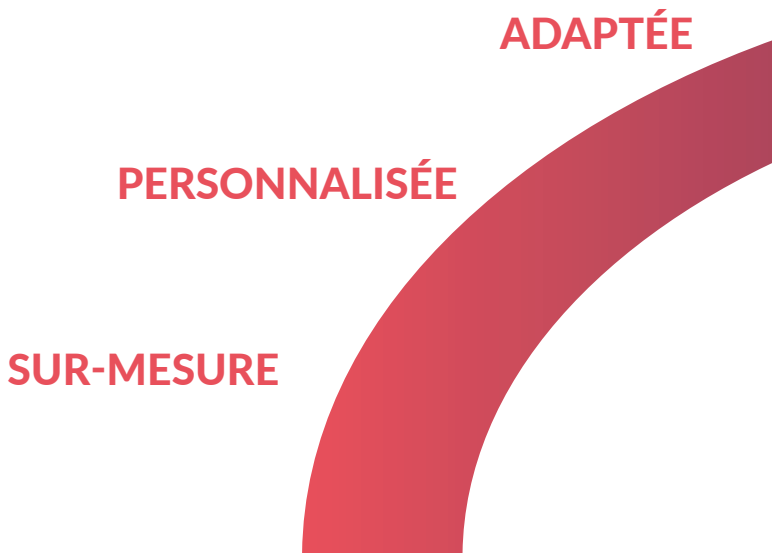
La **qualité de vie au travail** désigne et regroupe sous un même intitulé **les actions** qui permettent de concilier à la fois l'amélioration des **conditions de travail pour les salariés** et la **performance globale des entreprises**.



4

DE LA SOUPLESSE

Concevoir la démarche comme étant nécessairement



7

SANTÉ AU TRAVAIL

PERFORMANCE ET
MANAGEMENT

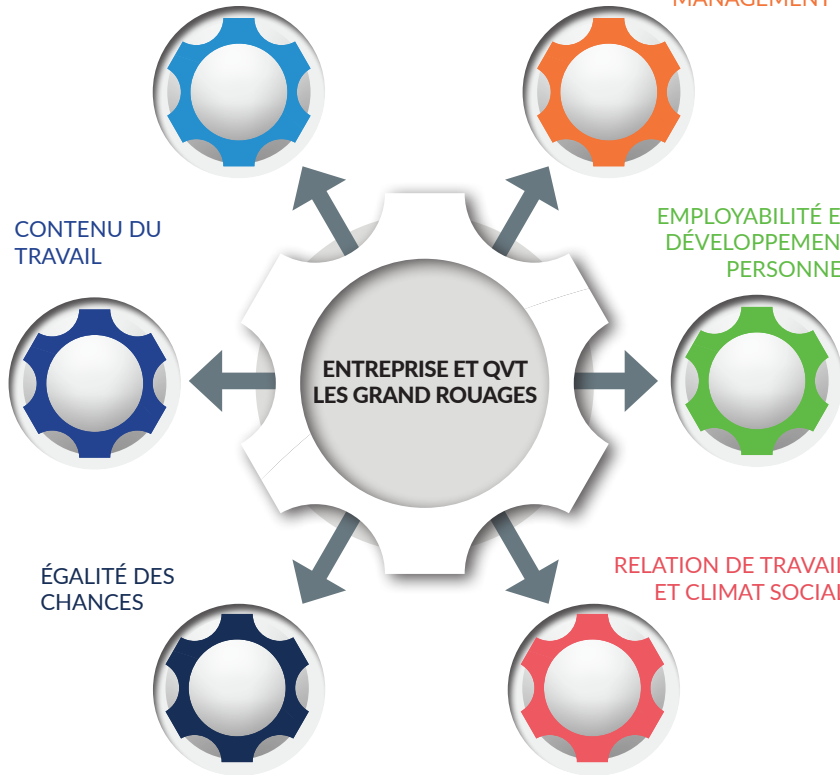
CONTENU DU
TRAVAIL

EMPLOYABILITÉ ET
DÉVELOPPEMENT
PERSONNEL

ENTREPRISE ET QVT
LES GRAND ROUAGES

ÉGALITÉ DES
CHANCES

RELATION DE TRAVAIL
ET CLIMAT SOCIAL



6 UNE DÉMARCHE MÉTHODIQUE

**Définir un organe d'accompagnement
et de pilotage de la démarche : le COPIL**

UN TEMPS D'INVENTAIRE :

Des modalités souples

Un outil solide : la boussole QVT *

**UNE ANALYSE ET UNE
RESTITUTION**

**TEMPS DE
CONSTRUCTION, et
d'expérimentation**

DE L'INVENTAIRE À L'EXPÉRIMENTATION

Réfléchir avant d'agir



Analyse de l'existant



Partage de cette analyse avec les acteurs, **TOUS !**



Identification des sujets prioritaires et **positionnement**
sur les **6 dimensions de la QVT**



L'état des lieux partagé définit le
paramètre QVT de l'entreprise



Les **leviers d'action** s'imposent souvent à **TOUS**



Des leviers d'action sont sélectionnés et ...
EXPÉRIMENTÉS

10

LE BON MOMENT POUR

ENGAGER UNE DÉMARCHE QVT

Quand l'entreprise a un projet

Quand l'entreprise évolue

Changement de
direction

Changement de
cap stratégique

Changement du
nombre de salariés

Quand une remise en question s'impose...

Les **révolutions** vécues dans les
entreprises suite à la **COVID19**

TOUT ÉVÉNEMENT NÉCESSITANT UN
RENFORCEMENT DU DIALOGUE